



PX501 GEN V

Tableta Robusta de 10.1"



IP65



MIL-STD-810H



MIL-STD-461G



1000 nits



Caída de 5 pies

- ◆ Procesador Intel® Core™ i5 de 13ra generación
- ◆ Advanced display with high brightness and hyper dimming technology to adapt different ambient-light conditions
- ◆ Compatible con WiFi 6E & 5G
- ◆ Hot-swap battery plus fast charging offers near indefinite capacity
- ◆ A wealth of I/O ports and expansion options fulfill field use



Especificaciones

Sistema

- ◆ Intel® Core™ i5-1335UE
- ◆ Intel® Core™ i7 1365UE
- ◆ Intel® Processor U300E
- ◆ 8GB DDR5 SDRAM , 16/32GB DDR5 SDRAM opcional
- ◆ 128GB PCIE M.2 SSD, 256GB/512GB/1TB PCIE M.2 SSD opcional
- ◆ Sistema operativo: Windows 10 IoT Enterprise

Pantalla

- ◆ 10.1" WUXGA TFT LCD (1920 x 1200), Gorilla Glass
- ◆ Luminosidad de 1000 nits, legible a la luz del sol con opción de hiper atenuación
- ◆ Pantalla multitáctil capacitiva soporta uso de guantes, rechazo de la palma y agua, además de lápiz stylus punta dura de 2mm , además de lápiz stylus punta dura de 2mm
- ◆ Digitalizador opcional con Lápiz IP54

Interfaz de Comunicación

- ◆ Wi-Fi 6E (802.11ax)
- ◆ Bluetooth V5.3
- ◆ GNSS (GPS/ GLONASS/ BeiDou)
- ◆ 4G LTE/ 5G (Sub-6G) opcional

Cámara

- ◆ Cámara frontal de 2MP
- ◆ Cámara trasera de 8MP con enfoque automático y flash LED

Botones de Control

- ◆ Botón programable x 3
- ◆ Botón activador de lector de código de barras x 1
- ◆ Botón de encendido, volumen y Windows

Opciones de Expansión

- ◆ Lector de códigos de barras 2D integrado (OCR opcional)
- ◆ Módulo 2 en 1 : lector de tarjetas inteligentes + NFC
- ◆ Lector de huellas dactilares, Lector MRZ
- ◆ Conector a snap-onfácil de personalizar

Interfaz E/S

- ◆ USB 3.1 tipo A x 1, USB 3.2 Gen 2 tipo -C w/ DP & PD x 1
- ◆ RS-232 x 1, reemplazable por USB 2.0 o ranura Micro SD
- ◆ Gigabit Ethernet (RJ45) x 1
- ◆ Conector de audio (combo de auriculares / micrófono) x 1
- ◆ Nano SIM slot x 2
- ◆ Puertos para antenas externas RF de WLAN / GNSS / WWAN x 2 (opcional)
- ◆ Conector de acoplamiento (12 pines) x 1
- ◆ Conector DC x 1

Seguridad

- ◆ TPM2.0

Alimentación

- ◆ Adaptador de CA (65 W, 100-240 V CA, 50/60 Hz)
- ◆ Batería intercambiable en caliente de 4500 mAh (10.8V, 48.6Wh)
- ◆ Batería intercambiable en caliente de 9000 mAh opcional (10.8V, 97.2Wh)
- ◆ Soporta carga rápida

Propiedades de Resistencia

- ◆ Certificaciones IP65, MIL-STD-810H y MIL-STD-461G
- ◆ Resistencia a vibraciones, golpes y caídas de 5 pies

Ambiente

- ◆ Temperatura de funcionamiento: -20 ° C a + 60 ° C
- ◆ Temperatura de almacenamiento: -30 ° C a + 70 ° C
- ◆ Humedad: 95%, sin condensación

Dimensiones y Peso

- ◆ 28 x 19.5 x 2.3 cm (11 "x 7.7" x 0.9 ") (An x Al x Pr)
- ◆ 1.36 kg (3 libras)

Software

- ◆ DashON

Accesorios



Teclado desmontable



Acoplamiento para vehículo



Acoplamiento para escritorio



Asa de transporte duro



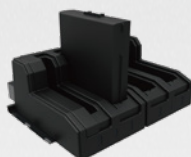
Correa de hombro



Correa de mano



Asa de transporte



Cargador de batería de 4 bahías



Adaptador para vehículo



Lápiz digitalizador IP54



www.ruggon.com e-mail:info@ruggon.com

© 2023 Corporación RUGGON. Reservados todos los derechos. Las especificaciones están sujetas a cambios sin previo aviso