

# Rextorm

## PX - 501

10.1" 全坚固型平板电脑

# 极致效能 与可扩展性



- ◆ 第四代英特尔® 酷睿™ i5 4300U 处理器
- ◆ IP65防尘及防水, 美军标MIL-STD-810G防震耐冲击, 1.5米耐摔设计
- ◆ 超高亮度1000 nits 户外专用显示屏
- ◆ 电容式多点触控, 配备数位笔, 支持手套操作, 防止水迹和手掌造成的误触
- ◆ 无缝通信, 支持Wi-Fi 802.11ac, GNSS, 蓝牙, 选配WWAN
- ◆ 热插拔电池设计, 大幅提高工作的续航力
- ◆ 支持多样的数据采集套件
- ◆ 支持RF外置天线双重接口

## 有史以来最好的视觉体验

精湛的可视性对于户外工作人士是至关重要。Rextorm是市场上第一个配备1000 nits 超高亮度显示屏的10.1"全坚固式平板电脑, 同时采用最佳的粘合技术, 即使在阳光直射下也能清晰显示。再加上超高分辨率的屏幕, 连细节都可表现到位。



1000 nits



## 最强大的无线效能

搭载了最先进且最完整的通信技术, 包括全球导航卫星系统GNSS, 802.11ac, 蓝牙4.0和4G LTE, PX-501提供更精确定位, 处理速度更快, 覆盖范围更广, 更稳定的数据传输。对于车

载使用, 通过双重天线接口, 用户可自行切换WLAN, GNSS, WWAN外接天线, 提供无缝的传输环境。



## 最先进的触控体验

Rextorm平板电脑采用最先进触控技术, 可防止因屏幕上的水迹, 雨滴和手掌造成的误触, 确保正确的数据和指令输入。搭配高精度触控笔, 可满足专业级的需求。同时采用Gorilla Glass3更坚固更耐磨的玻璃面板技术并支持手套模式操作, 全新的Rextorm系列是真正的为野外专业人士所设计的专用设备。

# RUGGON

## 专为现场作业设计

Rextorm PX-501配备大量的I/O端口,提供卓越的连接选项,包括以太网(RJ-45),RS-232.搭配灵活设计的数据收集设备和可编程功能键,PX-501是市场上最超值且功能强大的坚固型平板电脑,满足不同作业现场需求.



## 超长效电池续航力

采用热插拔的电池设计,用户在更换电池时无需关闭或重新启动平板电脑,满足现场工作人员作业需求.对于长期野外使用,高容量的电池提供约11小时的续航力.搭配睿刚电讯专有的DashON软件,用户可经由ECO节能模式更进一步延长电池续航力. \*电池续航时间是依MobileMark™ 2012 Media Creation模式测试



## 配置参数

### 操作系统

- Windows 10 IoT Enterprise 2015 LTSB
- Windows Embedded 8.1 Industry 64-bit
- Windows Embedded Standard 8 64-bit
- Windows 7 Professional 64-bit
- Windows Embedded Standard 7 64-bit

### 移动计算核心

- 英特尔® 酷睿™ i5 4300U vPro™ 1.9GHz处理器(vPro,依用户需求)
- 内存:4GB DDR3L (max.8GB)
- 硬盘:128GB mSATA SSD (选配256GB)

### 显示

- 10.1"WUXGA 电容式10点触摸屏(1920 x 1200像素)
- 超高亮度1000 nits 户外专用显示屏
- 配备高精度触控笔,支持手套操作,可防止水迹和手掌造成的误触
- Gorilla Glass3; 选配数位板触控笔

### 通信端口

- Wi-Fi 802.11 a/b/g/n/ac
- 蓝牙 V4.0
- 选配4G LTE
- GNSS(GPS/Glonass/北斗)

### 摄像头

- 前端:200万高清像素
- 后端:500万高清像素,自动对焦,配置LED闪光灯

### 按键

- 功能键 x 3,条形码读取器触发器,电源键,音量键

### 电源适配器

- AC 100V~240V, 50~60Hz Input; 19VDC@3.42A, 65W

### 电池

- 典型容量:4500 mAh,10.8V,热插拔,约6小时电池续航时间\*
- 最大容量(选配):9000 mAh,10.8V,热插拔,约11小时电池续航时间\*
- \*电池寿命是以MobileMark™ 2012 Media Creation模式测试

### I/O 端口

- USB 3.0 type A x 1
- Gigabit 以太网 (RJ-45) x 1
- RS-232 x 1 (可更改为USB 2.0 type A)
- Micro SD slot x 1, Micro SIM slot x 1, Micro HDMI x 1
- 耳机输出/麦克风输入 combo x 1, 高品质扬声器
- RF外置天线接口(WLAN, GNSS, WWAN) x 2
- 底座接口(12-针) x 1

### 扩展

- 选配内置二维条形码阅读器
- 选配 NFC + 智能卡阅读器 (CAC) 二合一模块

### 坚固特性

- IP65防水防尘, MIL-STD-810G防震耐冲击, 1.5米耐摔设计
- 工作温度:-20° C至+60° C

### 尺寸和重量

- 280 x 195 x 23 mm (11" x 7.7" x 0.9") 1.36 kg (3.0 lbs)

### 安全特性

- TPM1.2
- 选配Janus US B Ignition Key, Phoenix SecureWipe

### 软件

- DashON

### 箱内附件

- 触控笔
- 手持绑带
- 肩背带
- 手提带
- 电源适配器

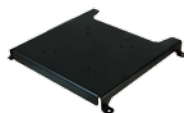
## 周边设备



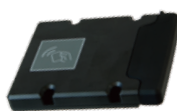
车载底座



桌上型底座



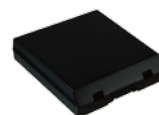
VESA 安装支架



NFC + 智能卡阅读器(CAC)



二槽电池充电器



大容量电池